

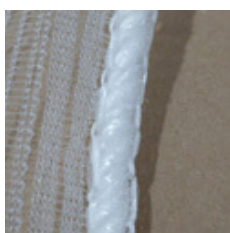
FICHE TECHNIQUE FILET ANTI-FEUILLES ET ÉPINES DE PIN / REF : EPINES-BVE190

Matière	Polyéthylène (PE)
Poids/m²	160 g
Filtration vent	90%
Finition	brut / cordage / bande PVC avec oeillets
Résistance à l'eau	Imputrescible
Absorption d'eau	Perméable
Résistance aux UV	Traité anti-UV
Résistance aux agents chimiques	Bonne
Résistance théorique à la rupture	500 à 600 kg / m ²
Fabrication	Française
Référence	EPINES-BVE190



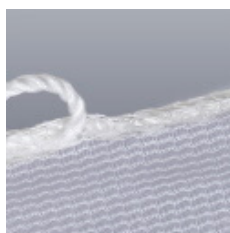
Brut

Aucune finition particulière au pourtour du filet. Attention, le filet étant brut, il sera plus sensible à l'usure et au déchirement à sa périphérie qu'un autre type de finition.



Cordage polyéthylène 6mm

Une finition économique composée d'un cordage fin et robuste qui renforce le pourtour du filet et permet une attache facile avec des rilsans, agrafes, fil de fer ...



Cordage + bouclettes

Cordage de renfort cousu au pourtour du filet avec des bouclettes tous les 50 cm environ sur les 4 côtés du filet. Ces bouclettes vous permettent de positionner vos accessoires de fixation de manière plus aisée. Il s'agit de notre finition la plus populaire.



Bande PVC avec ou sans oeillets

Finition bande PVC, avec oeillets (en option) tous les 50 cm sur le pourtour. Bien qu'apportant une résistance approximativement identique au cordage + bouclettes, il s'agit très certainement de notre finition la plus esthétique.



Option sandow (cordage élastique)

En option et dans les deux derniers cas, vous pouvez nous faire ajouter du sandow. Nous le passons alors entre les bouclettes ou les oeillets du filet, tout au pourtour. Le sandow, qui est un cordage élastique (que l'on retrouve par exemple sur les filets de benne également), vous permet de tendre le filet plus aisément.

FICHE TECHNIQUE FILET ANTI-FEUILLES ET ÉPINES DE PIN / REF : EPINES-BVE190

Matière	Polyéthylène (PE)
Poids/m²	160 g
Filtration vent	90%
Finition	brut / cordage / bande PVC avec oeillets
Résistance à l'eau	Imputrescible
Absorption d'eau	Perméable
Résistance aux UV	Traité anti-UV
Résistance aux agents chimiques	Bonne
Résistance théorique à la rupture	500 à 600 kg / m ²
Fabrication	Française
Référence	EPINES-BVE190

